

Y E G Â H M A K A M I N D A  
A Ğ I R S E M Â İ

DELIALZEDE İSMAIL EF.

AKSAK SEMÂİ

AH Pİ YA - LE E - - - R DE NE DE - - - - - M BEZ Mİ  
AH A Nİ - N DA DE - - R Dİ Dİ Lİ - - - - - N DEN AH Bİ

ME - - - - - HA Bİ - - - - - PGE Lİ - - - R ŞEVKLERE - - -  
Lİ - - - - R TA Bİ , - - - - - BGE Lİ - - - R ŞEVKLE RE - - -

MA - - - - YE - - - "Ö - M RE SE - - R MA - - - - YE TENLE RE - CA - - - - N

DI - - - - R CA - N DA - Mİ - - - H MA - - - N DIR - YA - - - - - R ME

DE - - - - T A - - - - - H AH HA Bİ - B GE Lİ - - R

VAY HEYCA - NIM VAY HEY CA - NIM AH NA Zİ - Mİ - - HA - - S

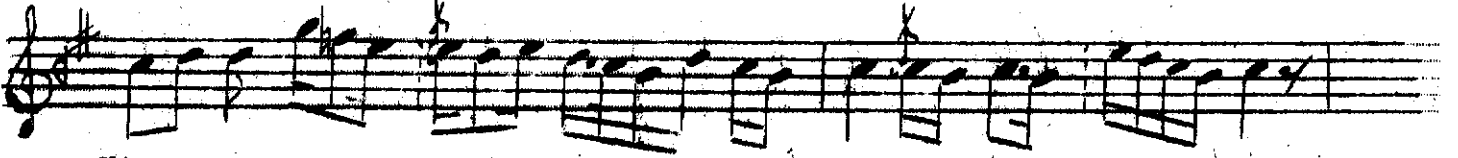
/TE - DE RU - - - - NE AH İ LA - GE DE - - N BU - LU NU -  
TE -

- - - R VAY ŞEVKLE RE - MA - YE - - - Ö M RE - SE - R MA - - - YE

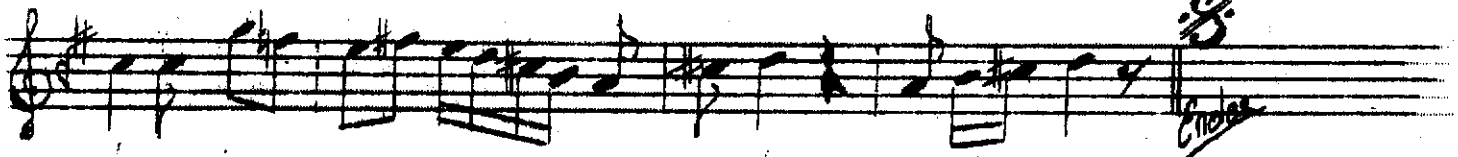
YEGAH AĞIR SEMAİ'nin devamı (2 Sahife)



TENLE RE - CA - - N DI - - - -R CA -N DA - Mİ -N MA - -N DIR



YA - - - - -RME DE- - - - -T A - - - - -H



AH E DE -N BU LU NU - - - - -R VA -Y HEY CA - NIM

PİYALE ELDE NEDEM BEZME ME HABİB GELİR  
AYAĞIYLA AYAĞIMA BENİM NASİB GELİR  
NAZİM HASTE DERÜNÜM İLÂCEDEN BULUNUR  
ANIN DA DİRD-İ DİLİNDEN BİLÜR TABİB GELİR.

Yahya Nazım Efendi.